

社会福祉法人  
**おきなか  
福祉会**

福利厚生制度に力をい  
れています！

法人の詳しい情報は  
HPをチェック👉

01

生活支援員（契約職員）

求人数：4名

福祉系資格：不問

採用年月日：随時

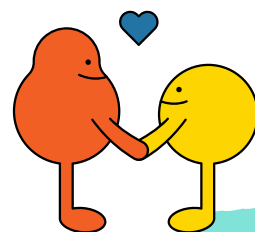


こんな方を求めていますっ!!

「協調性に欠けていない方」

「思いやりに欠けていない方」

「あいさつを自分からする方」



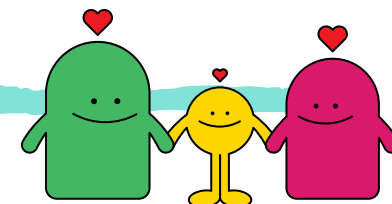
**法人のアピールポイント**

福利厚生制度に力を入れています！

「徳洲会グループ福利厚生制度加入  
（万が一の備えや余暇支援など）」  
「手厚い定期健康診断（人間ドックを採用）」  
「退職金制度に加入」「入社祝い  
金」etc.

また、未経験者を対象に「介護職員  
初任者研修（公的資格）」を勤務扱い  
で実施（事業書負担）

**先輩職員さんの声**



- ・日課等で成長する利用者さんを見ていると、気持ちが奮い立たされます。
- ・利用者さんの笑顔が私を元気にしてくれます。利用者さんに対しては自分を飾ることなく、接することができるのではないのでしょうか。日々、利用者さんに感謝しています。
- ・支援員になって頼られる喜びを見出しました。仕事中のピリピリしている空気の中でも笑顔を浮かべることができる等、他の職業では味わえない楽しさがあると思います。

